



AFI

Association
Formation
Ingénierie



2025

CATALOGUE DES FORMATIONS

SOMMAIRE

1. Introduction	p. 3
a. Présentation d'AFI	p. 3
b. Édito	p. 4
2. Nos formations clé en main & sur-mesure	p. 6
a. Nos 6 formations « clé en main »	p. 7
b. Nous contacter pour une formation « sur-mesure »	p. 14
3. Notre approche pédagogique	p. 15
a. L'équipe	p. 15
b. Nos méthodes, modalités d'intervention et d'évaluation	p. 16
c. Notre centre de documentation	p. 19
4. Politique qualité	p. 21
a. Data-Dock	p. 21
b. L'accueil des personnes en situation de handicap	p. 21
5. Informations pratiques	p. 22
a. Pour nos formations clé en main	p. 23
b. Pour nos formations sur-mesure	p. 27
6. Ils nous ont fait confiance	p. 28

1. INTRODUCTION

a. Présentation d'AFI

Depuis 2012, le groupe Sauvegarde 01 englobe en son sein une association Loi 1901 : **l'Association Formation et Ingénierie (AFI)**.

Issue d'une réflexion partagée d'acteurs du champ social mobilisés dans des démarches de lutte contre les exclusions, AFI est un organisme de formation engagé dans **l'adaptation et le développement des compétences des acteurs salariés et bénévoles de la formation, du champ social, de l'insertion et de l'entreprise.**

Au travers de ces différentes activités, AFI :

- Gère **3 Centres Ressources Illettrisme (CRI)** en région Auvergne-Rhône-Alpes – Ain, Loire et Rhône – et leurs missions d'information, orientation, accompagnement de réseaux d'acteurs, appui à la mise en œuvre des politiques publiques ;
- Construit et propose des séminaires, colloques et **sessions de formation clé « en main » ou « sur-mesure »**, en direction d'acteurs sociaux – formateurs, accompagnants sociaux, conseillers en insertion professionnelle, éducateurs, professionnels des médiathèques, de l'animation socioculturelle, etc.

Les publics auprès desquels nous intervenons sont des acteurs du champ de la formation, de l'accompagnement social, éducatif et/ou du secteur économique. Ils peuvent être salariés ou bénévoles.

Le champ d'expertise d'AFI en tant qu'organisme de formation recouvre les domaines suivants :

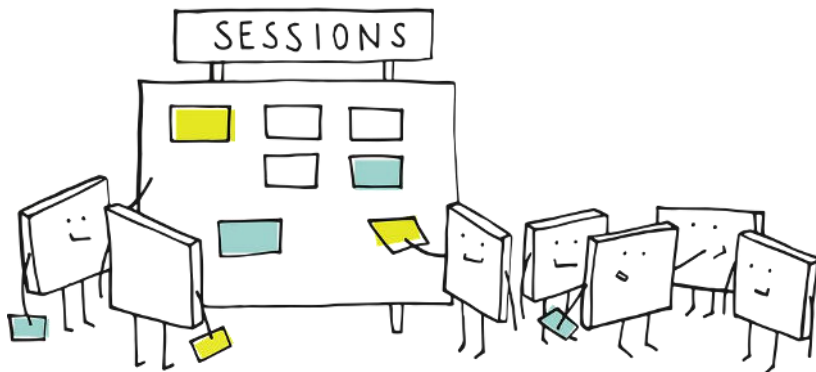
- Maîtrise de la langue française et des savoirs de base : lutte contre l'illettrisme, Français Langue Étrangère, alphabétisation
- Inclusion numérique, lutte contre l'illectronisme
- Apprendre à apprendre, remédiation cognitive
- Laïcité et valeurs de la république

AFI en tant qu'organisme de formation est déclaré en Préfecture de Région Auvergne Rhône Alpes sous le numéro 84010192001.

b. Édito

L'Association Formation Ingénierie (AFI) propose depuis plus de 10 ans des actions de formation visant à consolider les compétences d'acteurs (salariés ou bénévoles) intervenant auprès de publics en difficulté avec les compétences de base :

- *Qu'il s'agisse de formateurs, conseillers en insertion socioprofessionnelle, assistants sociaux, éducateurs, animateurs en structure d'animation socioculturelle, bibliothécaires, médiateurs numériques...* ;
- *Qu'ils interviennent dans des structures de type : services publics de l'emploi (missions locales, France Travail, services municipaux de l'emploi), organismes de formation, structures d'insertion par l'activité économique (SIAE), services de prévention spécialisée, centres d'hébergement, associations de proximité, centres sociaux, médiathèques, espaces publics numériques, Maisons France Service...*



Les formations construites par AFI visent à développer la prise en compte des spécificités des publics les plus fragiles au regard de leur maîtrise des savoirs de base dans des actions de formation et/ou dans des parcours d'insertion plus globale.

- Leur objectif est d'étayer, de renforcer les compétences et savoir-faire des acteurs, pouvant être eux-mêmes en contact direct avec des publics peu à l'aise avec les compétences de base, par le prisme croisé de plusieurs temps :

Formation – Travail en intersession – Documentation – Mises en pratique – Questionnements sur les pratiques

- Le travail de veille permanente d'AFI sur le fonctionnement des dispositifs de formation continue pour adultes, la veille réglementaire propre à la formation professionnelle et la formation tout au long de la vie, les actualités en termes de démarches, outils et expérimentations, l'expertise des formateurs d'AFI sur ces sujets permettent de proposer et/ou d'imaginer des formations adaptées, actives, concrètes, opérantes.

**En 2025,
AFI propose 2 formules de formation**
Voir page suivante

En 2025, AFI propose 2 formules de formation :

6 FORMATIONS CLÉ EN MAIN

- 1 – Mieux identifier et prendre en compte les bénéficiaires en situation d'illettrisme et d'illectronisme
- 2 – Travailler les notions mathématiques en lien avec la proportionnalité : pourcentages, échelles...
- 3 – Faciliter et consolider l'accès de tous au sens des écrits et au plaisir de la lecture
- 4 – Adapter ma pratique de formateur aux apprenants en situation d'illettrisme
- 5 – Intégrer le smartphone dans l'animation d'un atelier auprès d'un public en alphabétisation
- 6 – Former et accompagner les SIAE au repérage et au suivi de publics en situation d'illettrisme

NB. Toutes les formations « clé en main » peuvent être organisées sur mesure pour votre structure.

DES FORMATIONS SUR-MESURE

Chaque demande fait l'objet d'un **entretien personnalisé** sur les besoins de formation et les problématiques spécifiques que votre équipe rencontre. Les contenus mais aussi le format de ces actions sont ainsi définis avec et pour vous.

Ces formations permettent à vos équipes :

- D'acquérir un socle de connaissances communes et des références partagées sur les sujets abordés
- De développer des compétences adaptées à leur contexte d'intervention et aux publics qu'elles accueillent
- De prendre du recul sur leurs pratiques et d'expérimenter collectivement des outils.

Notre équipe pédagogique vous accompagne dans la mise en œuvre de vos projets de formations (individuelles ou collectives) au sein de vos structures.

Contactez-nous : association.formation.ingenierie@afi3.fr

Nous vous remercions pour votre confiance et restons à votre écoute !



Sandra SEGUIN-NANTAS

Directrice d'AFI

association.formation.ingenierie@afi3.fr

Tel. 06 84 28 63 27



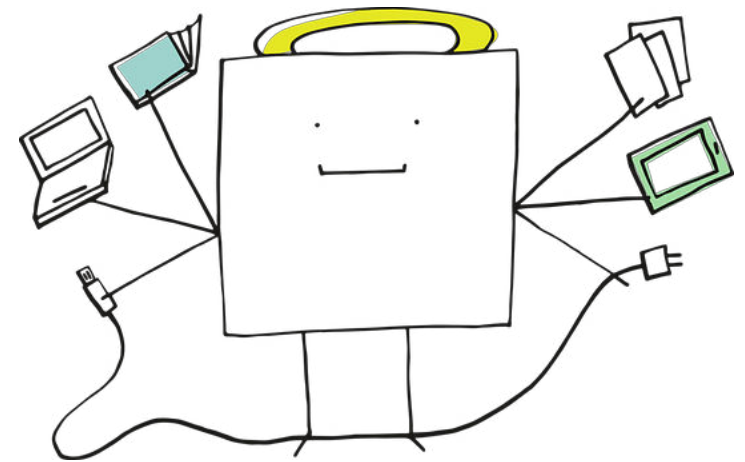
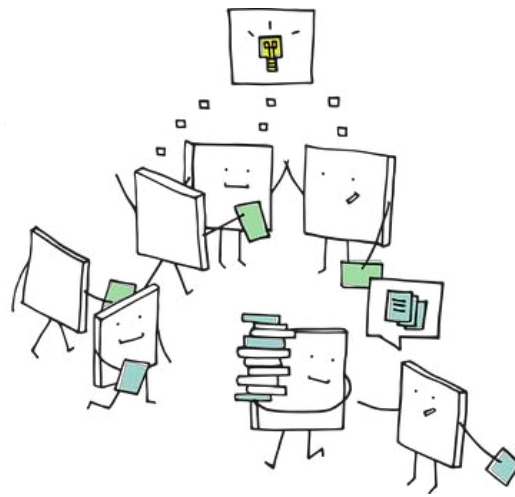
Association Formation Ingénierie
526, rue Paul Verlaine - 01960 PERONNAS
Tél : 04 74 32 11 61 - Fax : 04 74 32 10 80
contact@afi3.fr

2. NOS FORMATIONS CLÉ EN MAIN & SUR-MESURE



NOTRE ENGAGEMENT

- Nous nous appuyons sur les compétences et l'expertise de professionnelles confirmées, qu'il s'agisse de formatrices internes ou externes.
- Des **approches pédagogiques interactives et innovantes** sont proposées, afin de favoriser le partage d'expériences et l'implication des stagiaires.
- Nous mettons l'accent sur la **visée opérationnelle, concrète des formations**, en prenant soin de combiner apports théoriques et temps de mise en pratique.
- Si vous nous contactez pour une formation sur-mesure, nous vous assurons **une conception et une animation 100% adaptée** à vos besoins et attentes.
- Notre **centre de documentation** sera à votre disposition, et nous pourrons vous guider dans vos recherches au besoin.



a. Nos 6 formations « Clé en main »

Clé en main
FORMATIONS

Sur inscription individuelle
A Péronnas
6 formations au catalogue

AFI

CA

- Salariés
- Bénévoles
- Demandeurs d'emploi
- Horizons divers :
richesse des échanges
autour des pratiques
& contextes
d'intervention

TA

- Groupes de 7 à 15 participants
- Inscriptions individuelles
- Prise en charge possible par l'OPCO, l'employeur

LO

- En présentiel
- A distance
- Formule hybride possible
- Appui sur notre centre de documentation
- Sélection d'outils papier & numériques
- Emprunts possibles et gratuits

GUE

- Formateurs qualifiés
- Formations documentées
- Animations actives, opérantes
- Etude de cas concrets
- Echanges et mises en pratique

1

Mieux identifier et prendre en compte les bénéficiaires en situation d'illettrisme et d'illectronisme

440 €

Les chiffres sont éloquentes. En ce qui concerne les situations d'illettrisme : 10,5% des personnes âgées de 18 à 64 ans éprouvent d'importantes difficultés dans au moins 1 des 4 compétences de base : identifier les mots, comprendre un texte, écrire, compter. Cela représente 3,7 millions de personnes. A propos d'illectronisme, 1 adulte sur 5 n'utilise pas d'outils numériques ou abandonne son usage en cas de difficulté.

75% des intervenants sociaux disent faire les démarches à la place des usagers. Ces derniers se trouvent parfois en difficulté pour adapter leur activité professionnelle devant des usagers en situation d'illettrisme et/ou d'illectronisme, l'une des premières raisons étant que ces publics « cachent » leur manque d'autonomie par crainte ou par méconnaissance de solutions possibles.

4 mardis matins, de 9h00 à 12h30 :
11 mars + 18 mars + 25 mars + 15 avril 2025
100% à distance - visio Zoom
Durée : 14 heures

Objectif

En s'appuyant sur des situations vécues et des témoignages de personnes concernées, cette formation propose de réfléchir, de prendre du recul sur les modalités d'accompagnement de façon à favoriser la prise en considération des personnes en situation d'illettrisme et d'illectronisme dans les situations professionnelles.

A la fin de la formation les participants seront en capacité d'adapter leurs pratiques professionnelles aux publics en situation d'illettrisme et d'illectronisme.

Objectifs opérationnels

- Appréhender l'illettrisme et l'illectronisme pour adapter sa pratique professionnelle aux attentes des personnes et aux enjeux des accompagnants sociaux
- Développer des aptitudes, des attitudes adaptées aux bénéficiaires et situation d'illettrisme, d'illectronisme
- Identifier les différents accompagnants sociaux sur son territoire, pour penser l'accompagnement des personnes en décroissant les pratiques professionnelles
- Partager et mieux comprendre les différentes pratiques d'accompagnement social sur un territoire

Contenus

Les spécificités « Illettrisme » et « Illectronisme »

- Quelles pratiques professionnelles pour quels accompagnements ?
- Quels types de profils accompagnés, quels types de problématiques linguistiques ?

Adapter sa pratique professionnelle pour mieux prendre en compte les publics en situation d'illettrisme et/ou d'illectronisme

- Quels indices à partir de situations spécifiques ?
- Quelle prise en considération des stratégies de contournement ou d'adaptation ?
- Quelles adaptations de la posture professionnelle ?

Retour sur expérience et échanges de pratiques

- A partir d'une grille de recueil d'informations et de pistes d'accompagnement spécifiquement en lien avec les profils étudiés
- En vue de collecter les informations en un livrable accessible aux participants des différents départements
- S'appuyant sur des apports méthodologiques et pédagogiques

Public visé

Intervenants sociaux salariés en fonction

Prérequis

Condition d'accès : être salarié en fonction.
Pas de prérequis pédagogique.

Contact formation

Nathalie BERTRAND
nathalie.bertrand@afi3.fr
Tel. 06 87 44 48 59



2

Travailler les notions mathématiques en lien avec la proportionnalité : pourcentages, échelles...

330 €

Règle de trois, pourcentage, calcul à l'échelle, coefficient de proportionnalité... voilà des notions très présentes dans les vies personnelles ou professionnelles. En effet, point commun entre le dosage des ingrédients pour la réussite d'une recette, le calcul de la distance parcourue, la reproduction d'un format réduit ou l'estimation d'une réduction lors d'un achat..., la proportionnalité semble une notion simple et évidente... pour ceux qui la maîtrisent ! Comment accompagner les personnes à saisir les spécificités d'une situation mettant en place des grandeurs proportionnelles ? Comment leur permettre de poser correctement la situation en termes mathématiques ? Comment enfin systématiser ces calculs afin de permettre une résolution correcte et rapide ?

C'est en prenant le temps de nous interroger nous-mêmes, quels que soient notre appétence et notre niveau mathématique, sur notre compréhension de ces notions et notre mode de résolution que nous pourrons illustrer et intégrer les fondements théoriques pour accompagner au mieux les apprenants.

Lundi 17 avril 2025
de 9h00 à 12h30 et de 13h30 à 17h00 à Péronnas
+ Mardi 27 mai 2025 de 9h00 à 12h30 en visio
Durée : 10h30

Objectif

A la fin de la formation les participants seront en capacité d'identifier les difficultés potentielles dans l'appropriation des notions liées à la proportionnalité et de trouver des ressources afin de mieux accompagner les apprenants.

Objectifs opérationnels

- Identifier les situations de proportionnalité et le lien entre règle de trois, pourcentage... et le produit en croix
- Identifier les prérequis logico-mathématiques pour aborder ces notions
- Développer des aptitudes, des attitudes adaptées aux apprenants en difficulté ou rétifs au travail mathématique
- Identifier et mutualiser les différentes ressources pédagogiques pour accompagner les apprenants

Contenus des 3 demi-journées

1ère demi-journée :

Identifier les notions logiques et mathématiques utilisées dans le cadre de la proportionnalité

- Repérage des spécificités des situations proportionnelles : tableaux de proportionnalités, représentations géométriques...
- Recensement des différentes opérations cognitives et mathématiques utiles pour analyser la situation, évaluer le résultat, poser le calcul, le résoudre
- Création ou prise en main de progressions d'objectifs à destination des apprenants
- Travail sur l'entretien métacognitif afin de mieux identifier les difficultés de l'apprenant et de travailler sur les représentations

2ème demi-journée :

S'outiller pour travailler les notions logiques et les compétences cognitives utilisées dans le cadre de la résolution de situations de proportionnalité liées à la vie courante

- Recensement des situations en lien avec les besoins des apprenants (dans leur vie personnelle, professionnelle ou de formation)
- Appropriation d'une grille structurant la progression dans l'étude de ces notions

3ème demi-journée : en distanciel
Partager les expériences menées et enrichir le corpus commun de grilles

Public visé

Formateurs en organisme de formation, Conseillers en insertion professionnelle et Intervenants bénévoles expérimentés, Formateurs en prépa-compétences ou préparation aux entrées en formations certifiantes ou qualifiantes.

Prérequis

Condition d'accès : être intervenant en fonction.
Pas de prérequis pédagogique.

Contact formation

Dominique GENTY
dominique.genty@afi3.fr
Tel. 06 43 86 44 76





3

Faciliter et consolider l'accès de tous au sens des écrits et au plaisir de la lecture



220 €

Les personnes en difficulté avec l'écrit, que ce soit en raison de leur situation de migrants ou de difficulté avec les savoirs de base, peuvent avoir des réticences à considérer la lecture comme un plaisir ou comme une source d'information compréhensible.

Comment choisir des documents pour accompagner des lecteurs débutants vers le plaisir de lire ? Comment animer des activités autour de livres ? Comment rédiger des documents plus attractifs et compréhensibles servir de support à une formation ? Comment rendre plus compréhensibles consignes et instructions ?

Telles sont les questions qui nous guideront dans la réflexion !

Objectif

A la fin de la formation, les participants seront en mesure d'accompagner vers le plaisir de lire et vers une meilleure compréhension des informations écrites des publics en difficulté avec la lecture.

Objectifs opérationnels

- Comprendre les difficultés rencontrées lors de la lecture
- Identifier les éléments facilitant l'acte de lire et ceux permettant un accès plus aisé au sens
- S'approprier des grilles de conseils pour la rédaction d'écrit à destination des personnes en difficulté
- Utiliser les notions acquises

Contenus

Les contenus sont déclinés selon les deux axes suivants : « Développer nos capacités d'analyse » et « Mettre en pratique »

1ère demi-journée : Mieux comprendre les difficultés liées à la lecture

Développer nos capacités d'analyse :

- Les étapes de la lecture et les processus mis en œuvre
- Les difficultés spécifiques selon les profils linguistiques des personnes

En déduction des points précédents, mettre en pratique :

- Les éléments qui attirent (ou rebutent) le lecteur
- Les différentes manières d'accompagner la lecture : exploitation des indices picturaux, recherche des mots clés, oralisation

2ème demi-journée : Permettre l'accès aux informations écrites

Développer nos capacités d'analyse :

- La notion de littératie
- Les différents référentiels de conception d'écrits facilitants : publics visés, contexte, démarches et grilles descriptives (FALC, Communiquer pour tous, Facile à Lire...)

En déduction des points précédents, mettre en pratique :

- Mise en application de la démarche de facilitation à partir des documents apportés par les participants
- Expérimentation d'activité reliant plaisir de lire, apprentissage de la langue et activité socialisante à partir du guide « Histoire de lire encore... »

Jeudi 5 juin 2025
de 9h00 à 12h30 et de 13h30 à 17h00
En présentiel - Péronnas
Durée : 7 heures

Public visé

Formateurs, référents d'insertion sociale ou professionnelles, bibliothécaires, animateurs, médiateurs travaillant auprès du public en difficulté avec les savoirs de base

Prérequis

Pas de prérequis.

Contact formation

Dominique GENTY
dominique.genty@afi3.fr
Tel. 06 43 86 44 76



4

Adapter ma pratique de formateur aux apprenants en situation d'illettrisme

660 €

Certains d'entre vous, de formations professionnelles initiales variées (orientées sur la linguistique, l'insertion professionnelle, le numérique ou des spécialités techniques) se retrouvent au cours de leur parcours en position de formateur d'apprenants en situation d'illettrisme ; ce qui permet de revisiter certaines de vos pratiques, mais vous place parfois dans des situations inconfortables, sources de questionnements.

Dans certains cas, sur les dispositifs dédiés, les formateurs savent qu'ils vont s'adresser à des personnes en situation d'illettrisme, et souhaitent donc rapidement des ressources pour mener à bien cette mission. Dans d'autres cas, sur des dispositifs très ouverts à l'hétérogénéité, c'est au moment des positionnements qu'ils découvrent parfois avec surprise une situation d'illettrisme. Pour d'autres, intervenant au sein de CFA ou autres organismes de formation professionnelle, c'est au sein du groupe classe qu'ils identifieront au cours du processus de formation certains besoins spécifiques.

C'est à ces formateurs expérimentés mais désireux de pouvoir monter en compétences pour l'accueil de ces publics en difficulté que s'adresse ce module.

A l'issue de ces 3 journées, ils pourront ajuster leurs modalités d'accompagnement formatif afin de favoriser l'adhésion, la mobilisation et l'implication des personnes en difficulté avec l'apprentissage ou le réapprentissage des savoirs de base.

Mercredi 8, jeudi 9 et vendredi 10 octobre 2025
de 9h00 à 12h30 et de 13h30 à 17h00
En présentiel - Péronnas
Durée : 21 heures

Objectif

A la fin de la formation les participants seront en capacité d'adapter leurs pratiques professionnelles aux publics en situation d'illettrisme.

Objectifs opérationnels

- Comprendre les spécificités des publics en situation d'illettrisme
- Découvrir et expérimenter des outils d'analyse
- Favoriser l'engagement dans le processus de formation
- Identifier des courants et des outils andragogiques
- Diversifier les modalités d'animation
- Oser aborder des thématiques éloignées à priori de ses pratiques de formation habituelles

Contenus

OBSERVER ET COMPRENDRE

- Les spécificités des publics en situation d'illettrisme
- Les stratégies et profils d'apprentissage

ANALYSER

- Les grilles et processus d'évaluation en termes de compétences
- Le rôle des erreurs selon la typologie des erreurs linguistiques

MOBILISER

- Les leviers de motivation par l'entretien biographique
- L'engagement multipartite

S'INSPIRER

- Des supports théoriques appropriés
- Des modalités andragogiques

ADAPTER

- L'élaboration d'objectifs partagés et atteignables
- Les techniques d'animation et l'élaboration d'activités mobilisantes

OSER

- La position méta du formateur
- Les ressources inspirantes

Public visé

Formateurs ou acteurs de l'insertion socioprofessionnelle souhaitant intervenir dans la formation de personnes en situation d'illettrisme.

Prérequis

Condition d'accès : formateurs ou acteurs de l'insertion expérimentés en formation pour adultes
Pas de prérequis pédagogique.

Contact formation

Dominique GENTY
dominique.genty@afi3.fr
Tel. 06 43 86 44 76



5

Intégrer le smartphone dans l'animation d'un atelier auprès d'un public en alphabétisation

330 €

Le smartphone est aujourd'hui présent dans de nombreuses poches et son utilisation est quotidienne, autant pour des pratiques "loisirs" que pour répondre à des démarches administratives, alors même que les personnes ne sont pas toujours tout à fait autonomes. D'un autre côté, la crise sanitaire que nous avons traversée a contraint les formateurs en alphabétisation et Français Langue Étrangère à faire évoluer leurs pratiques et à passer au numérique que ce soit pour garder contact et faire le suivi du public accompagné mais aussi pour proposer une continuité pédagogique. Cependant, le public en alphabétisation, peu ou pas scolarisé, se retrouve encore plus en difficulté face au numérique, composé à 90% d'écrit.

L'objectif de cette formation est de s'appuyer sur les pratiques des uns et des autres pour répondre aux besoins de montée en compétences, tant au niveau linguistique (lecture, écriture, pratique de l'oral) qu'au niveau numérique.

**Lundi 17 novembre 2025 :
9h00-12h30 et 13h30-17h00
+ Lundi 8 décembre 2025 : 9h00-12h30
En présentiel - Péronnas
Durée : 10h30**

Objectif

A l'issue de la formation, les participants seront en capacité d'adapter leurs pratiques professionnelles d'animation auprès d'apprenants en alphabétisation, en utilisant différents outils numériques sur smartphone

Objectifs opérationnels

- Mieux appréhender les difficultés linguistiques et les spécificités de l'alphabétisation pour adapter sa pratique professionnelle aux besoins des personnes et aux enjeux de la formation linguistique : les 2 processus de lecture ; l'influence de la scolarisation sur le rapport à l'écrit
- Développer des aptitudes, des attitudes adaptées aux bénéficiaires en alphabétisation
- Découvrir et prendre en main les fonctionnalités du smartphone utilisables en alphabétisation
- Identifier les fonctionnalités utiles à l'autonomisation des apprenants et la transposition possible pour améliorer les compétences numériques

Contenus

Séance 1 :

- Analyse des profils linguistiques, en lien avec les profils numériques et l'opportunité d'utiliser des outils numériques dans l'accompagnement pédagogique
- Recensement des usages des formateurs comparés aux usages et besoins des bénéficiaires
- Réflexion sur l'intégration de l'utilisation du smartphone dans les pratiques pédagogiques
- Mises en situations pratiques pour recenser les difficultés et atouts de chaque fonctionnalité (dictaphone, sms, WhatsApp, photo, appli scan)
- Création de scénarios pédagogiques utilisant ces outils sur smartphone

Séance 2 :

- Mutualisation des expériences et de la pratique pour aider les bénéficiaires à se saisir de cet outil
- Retours d'expériences, analyse des pratiques
- Recensement / Création d'outils d'aide à l'utilisation de ces outils à destination des bénéficiaires

Public visé

Formateurs, intervenants pédagogiques accompagnant des adultes en alphabétisation : non-lecteurs, non scripteurs

Prérequis

Condition d'accès : être formateur salarié en fonction ou intervenant bénévole depuis au moins 2 ans
Pas de prérequis pédagogique.

Contact formation

Anne-Gaëlle FRANCOIS
anne-gaelle.francois@afi3.fr
Tel. 07 86 11 92 82



6

Former et accompagner les SIAE au repérage et au suivi de publics en situation d'illettrisme

660 €

La formation professionnelle des salariés en SIAE - Structures d'Insertion par l'Activité Economique - constitue un enjeu important pour permettre d'acquérir de nouvelles compétences (dont les compétences de base), pour renforcer des connaissances et des savoirs plus anciens et pour valoriser des expériences acquises mises en veille par des trajectoires de vie difficiles.

Les situations d'illettrisme, d'illectronisme, le manque d'autonomie en compétences de base impactent le bon déroulement des parcours de formation en situation de travail, en centre de formation et freinent la mobilisation des salariés en insertion vers un parcours de formation.

Pour permettre la mise en œuvre de parcours de formation professionnelle adaptés et favoriser l'adhésion des salariés en insertion à entreprendre un parcours de formation, les professionnels permanents (conseillers en insertion professionnelle, encadrants techniques et organisations) doivent eux-mêmes se professionnaliser pour prendre en compte les spécificités des salariés en insertion qu'ils accompagnent.

3 journées complètes en 2025,
de 9h00 à 12h30 et de 13h30 à 17h00
SUR DEMANDE
En présentiel - Péronnas
Durée : 21 heures

Objectif

En s'appuyant sur des situations vécues, sur l'expérience des participants : réfléchir, prendre du recul sur les modalités d'accompagnement pour favoriser l'identification, le suivi de salariés en situation d'illettrisme dans les situations professionnelles. A la fin de la formation les participants seront en capacités d'adapter leurs pratiques professionnelles aux salariés en insertion en situation d'illettrisme

Objectifs opérationnels

- Découvrir les outils et dispositifs existants
- Repérer les situations d'illettrisme, identifier les leviers et les freins dans l'accompagnement
- Accompagner le/la salarié-e à verbaliser ses besoins, ses attentes
- Expliciter les besoins en termes de compétences professionnelles transversales
- Favoriser une dynamique d'équipe autour de la démarche de repérage et d'accompagnement de salariés en situation d'illettrisme
- Identifier collectivement les moments et les outils déjà existants dans la structure en vue de repérer des situations d'illettrisme

Contenus

Jours 1 et 2 :

- Les profils « illettrisme » / « Français Langue Etrangère FLE » / « analphabétisme »
- Le cadre de référence des compétences de base de l'ANLCI
- La problématique illettrisme (causes, effets, diversité des situations et des parcours)
- Les statistiques nationales et régionales de l'illettrisme
- Les dispositifs de formation existants et les modalités d'accès des publics cibles
- Les indices de situations d'illettrisme repérables dans les parcours, les attitudes et le discours des personnes
- La posture et les modalités d'action pertinentes pour l'accompagnement des publics en situation d'illettrisme
- La notion de compétence professionnelle transversale et les outils existants (en particulier le Socle de Connaissances et de Compétences Professionnelles en vue de la certification CléA)

Jour 3 :

- Les outils et moments clés dans l'activité des chargés d'insertion susceptibles de d'être des freins et des leviers dans l'accompagnement des personnes en situation d'illettrisme
- Les techniques pour le repérage des personnes en situation d'illettrisme
- Les techniques et les grilles pour la conduite d'entretiens
- L'adaptation d'outils internes aux structures participantes
- Les cartes de compétences professionnelles transversales spécifiques aux SIAE

Public visé

Permanents en Structures d'Insertion par l'Activité Economique

Prérequis

Condition d'accès : être en situation d'exercice professionnel en SIAE.
Pas de prérequis pédagogique.

Contact formation

Sandra SEGUIN-NANTAS
sandra.seguin-nantas@afi3.fr
Tel. 06 84 28 63 27



a. Nous contacter pour une formation « Sur-mesure »

Sur mesure FORMATIONS

Sur inscription collective
Sur site, dans vos locaux
Formations créées à la demande

AFI

- Formations adaptées aux besoins de votre équipe / structure / contexte d'intervention
- Pour partager des connaissances et références communes
- Etude fine de vos besoins en amont

SUR

- Groupes de 7 à 15 participants
- Quelle que soit la taille de votre équipe, nous étudions votre demande
- Inscriptions collectives
- Possibilité d'associer d'autres structures du territoire

ME

- Format sur-mesure : en présentiel dans vos locaux, à distance ou formule hybride possible
- Appui sur notre centre de documentation avec mise à disposition d'une sélection d'outils (papier & numériques)

SU

- Formateurs qualifiés
- Formations documentées
- Animations actives, opérantes
- Echanges et mises en pratique
- Suivi de la prestation de A à Z

RE

3. NOTRE APPROCHE PEDAGOGIQUE

a. L'équipe

AFI en tant qu'organisme de formation est constitué d'une équipe de formatrices, nommées ci-dessous par ordre alphabétique :



Toutes les formatrices sont des professionnelles de terrain aux **profils variés et complémentaires** :

Plusieurs formatrices en Français Langue Étrangère, en alphabétisation et/ou dans la lutte contre l'illettrisme, une éducatrice, une professeure de mathématiques...

avec des parcours initiaux d'études allant de la psychologie à la didactique du FLE, de l'illettrisme et de l'analphabétisme, en passant par les politiques publiques territoriales et à la sociologie appliquée au développement local.

Notre équipe est elle-même **en formation continue**, sur divers sujets, regroupant toute ou partie de l'équipe AFI, tels que :

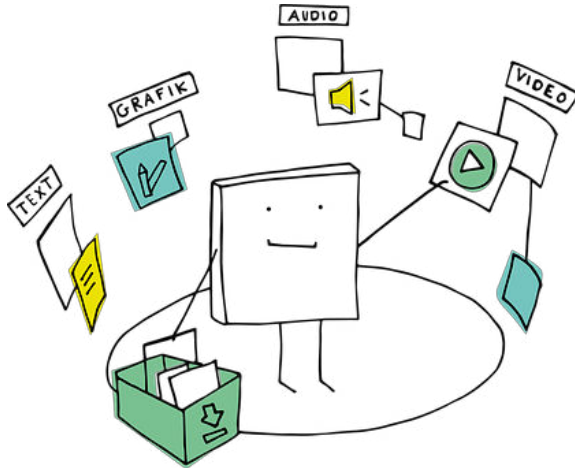
L'entretien d'explicitation, le droit des étrangers, l'AFEST, l'analyse stratégique et systémique, la gestion de projets, le photolangage, la lutte contre les discriminations, le FALC.

Certaines formatrices ont également obtenu des habilitations telles que « Examinatrice-correctrice DELF » ou « Valeurs de la république et laïcité ».

b. Nos méthodes, modalités d'intervention et d'évaluation

METHODES PEDAGOGIQUES

Les formatrices privilégient une **approche pédagogique interactive**, favorisant la participation des stagiaires, des temps de réflexion sur les pratiques et l'appropriation opérationnelle des apports proposés.



Nous proposons pour rendre la formation dynamique et opérante :

- Une **alternance d'apports théoriques et d'échanges à partir de la pratique** :

Les apports théoriques permettent de dégager de nouvelles perspectives ancrées sur les pratiques professionnelles et dans le cadre de la fonction assurée ;

- Une **pédagogie active** :

Des temps d'échanges et d'expérimentation autour de situations concrètes, apportées par les stagiaires ou proposées par la formatrice autour d'études de cas et de mises en situation ;

- Une **approche collaborative** :

Différentes étapes de recueil de la parole des stagiaires et de leurs idées (murs collaboratifs, travaux de groupes, ateliers de création ou d'adaptation d'outils...) ;

- Des **supports visuels variés** : extraits de vidéos documentaires, courts métrages... ;

- Un appui sur notre **centre de documentation** (voir détails p. 18)

MODALITES D'INTERVENTION : PRESENTIEL, A DISTANCE, HYBRIDE

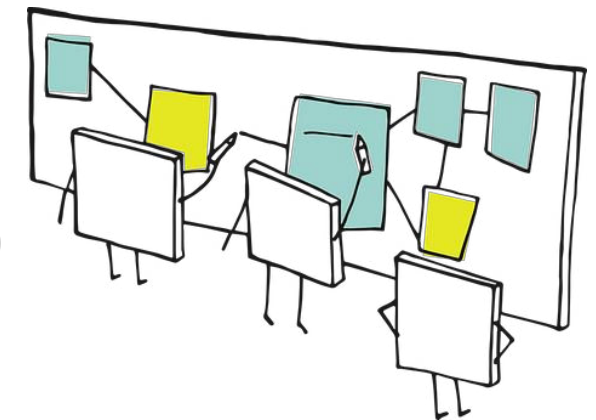
Les formations de notre catalogue annuel sont principalement proposées **en présentiel**.

Pour certaines formations toutefois, nous faisons le choix du tout ou partie à distance.

Concernant les formations « sur-mesure », nous adapterons nos modalités d'intervention pour répondre au mieux à vos besoins, vos attentes, mais aussi :

- A la configuration de votre équipe (petite ou grande, un ou plusieurs sites, nouveaux et anciens salariés)
- A vos capacités financières et techniques.

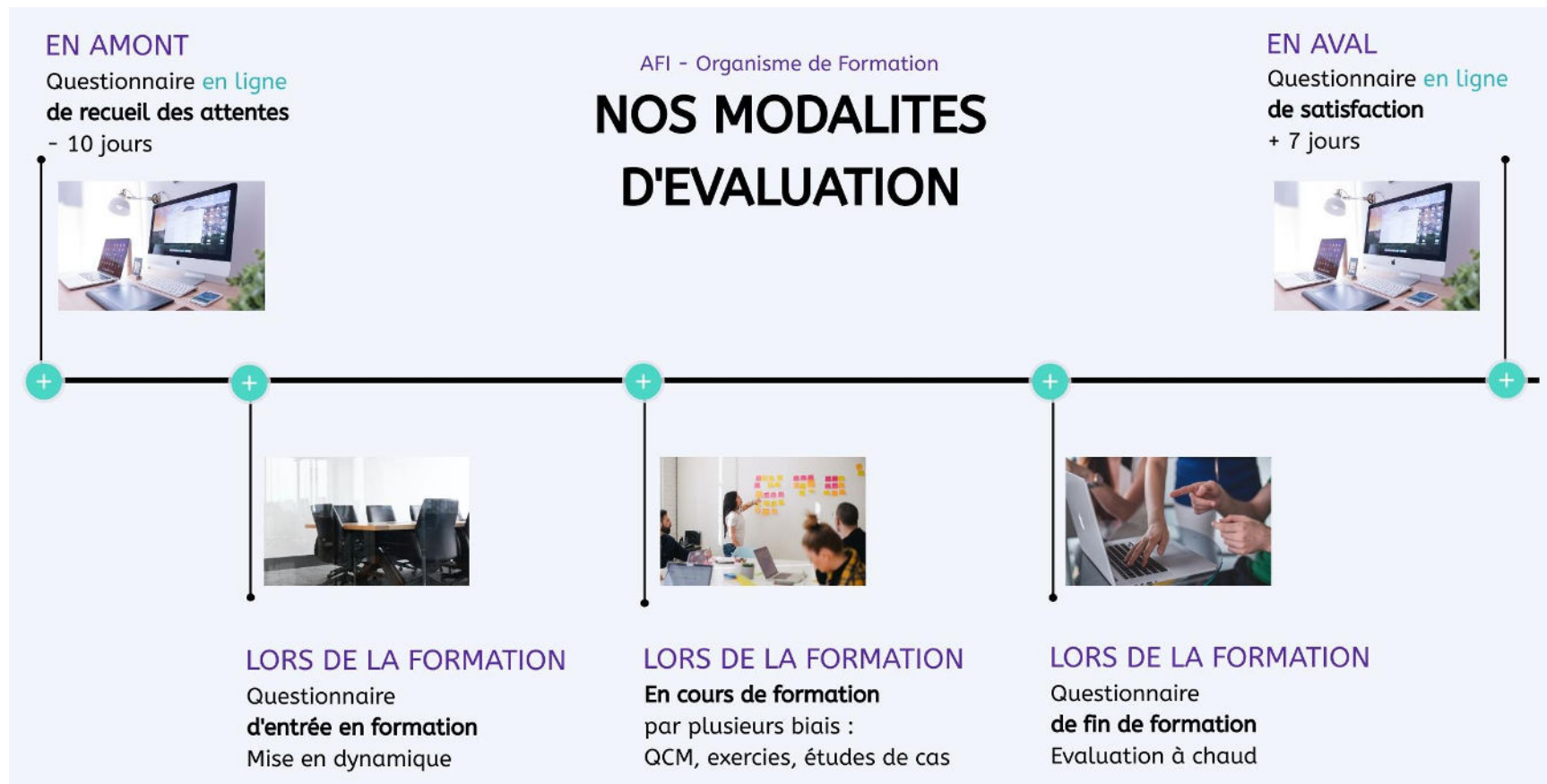
En fonction de ces paramètres, vous pourrez choisir un format entièrement en présentiel, entièrement à distance (via le logiciel Zoom) ou hybride.



NB. Toutes nos formations peuvent être organisées à la carte dans votre structure et tout ou partie à distance.

MODALITES D'EVALUATION

Nous mettons en place plusieurs étapes et outils d'évaluation tout au long du parcours de formation :



- **En début de formation**, un questionnaire nominatif est remis à chaque participant. Il comporte plusieurs questions clés (QCM et questions ouvertes) correspondant aux objectifs de la formation, auxquelles le stagiaire doit répondre.
- **En fin de formation** le stagiaire répondra à un questionnaire de fin de formation afin d'évaluer les acquis.
- **NB. Pour les formations sur-mesure :**
AFI réalise et partage une synthèse des questionnaires de fin de formation et de satisfaction avec le commanditaire, en y ajoutant les retours de la formatrice, les besoins complémentaires identifiés et des préconisations éventuelles.

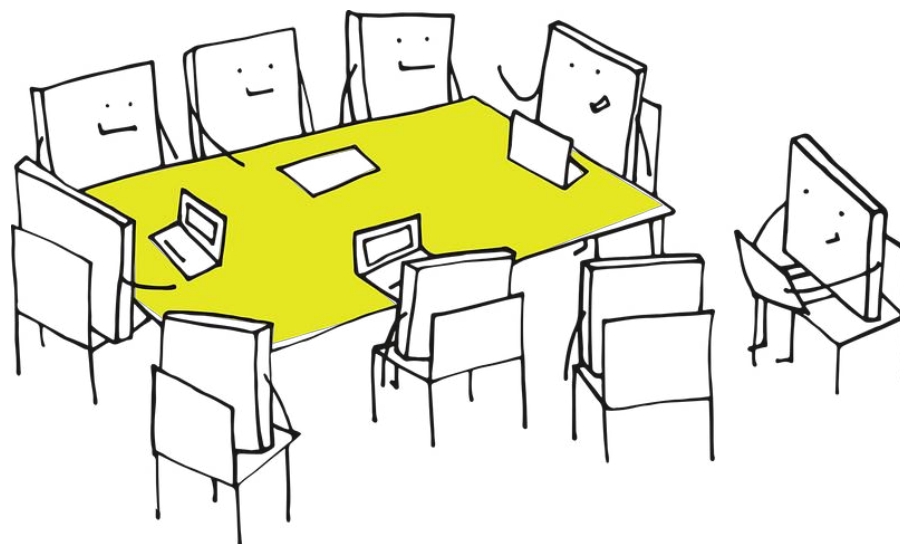
ATTESTATIONS DE FIN DE FORMATION et CERTIFICATS DE REALISATION

Que la formation ait lieu à distance ou en présentiel, chaque participant·e reçoit à l'issue de la formation :

- **une attestation de fin de formation**, qui reconnaît sa participation à la formation et le degré d'acquisition des nouvelles connaissances et compétences ;
- et un **certificat de réalisation de la formation** au besoin.

CONTACTS

Référent pédagogique	Référent administratif	Référent handicap
Informations sur les contenus de la formation, pour prévenir d'un retard...	Informations sur le devis, la convention, la facturation...	Nos formations sont accessibles aux personnes en situation de handicap. (plus de détails page 21)
➤ Le formateur / la formatrice en charge de la formation (coordonnées dans les fiches formations)		➤ Sandra SEGUIN-NANTAS : sandra.seguin-nantas@afi3.fr - Tel. 06 84 28 63 27



c. Notre centre de documentation

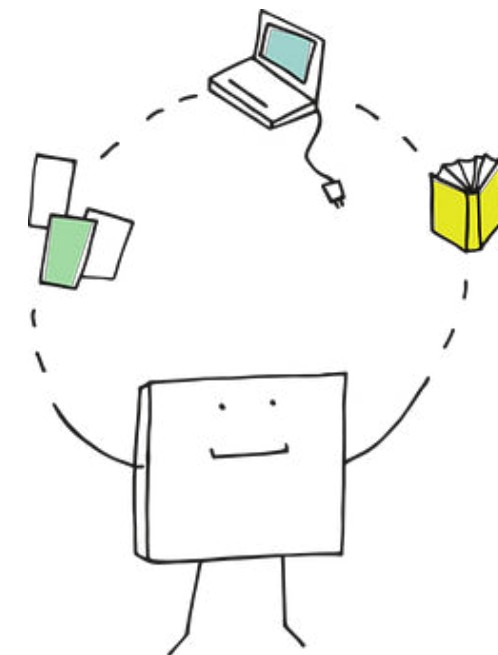
Le Centre de documentation d'AFI est spécialisé sur l'accompagnement des publics en apprentissage du français ou ayant besoin d'une remise à niveau dans les compétences de base.

Il est riche de près de 1000 ouvrages.

Pour toutes les formations proposées dans nos locaux, **il vient en appui aux stagiaires** désireux d'obtenir des ressources documentaires pertinentes autour de leur champ d'intervention ou de recherche.

THEMATIQUES DES OUVRAGES DU CENTRE DE DOCUMENTATION

- **Savoirs de base** – Prévention et Lutte contre l'illettrisme / Apprendre à apprendre / Raisonnement logique / Mathématiques / Lecture Écriture
- **Français Langue Étrangère** – CECRL et niveaux de langue / Didactique du FLE / Méthodologie des ASL / Méthodes de FLE / Langue orale / Phonétique / Grammaire / Orthographe / Lexique / Civilisation / Citoyenneté
- **Thématiques transversales** – Évaluation des apprentissages / Insertion et Français Professionnel / Code de la route / Numérique / Livres et bibliothèques / Pratiques alternatives / Ateliers d'écriture / Lectures en français facile / Interculturel et Plurilinguisme



Il est possible de :

- Consulter les ouvrages sur place lors des formations proposées dans nos locaux
- Être guidé·e par la formatrice parmi les ouvrages pour cibler des outils adaptés à vos besoins, à votre demande
- Emprunter gratuitement jusqu'à 5 documents, pour une durée de 4 semaines, renouvelable

Contact centre de documentation AFI :

526 rue Paul Verlaine, 01960 Péronnas
ecrit01@afi3.fr – Tel. 06 87 44 48 59

RESSOURCES NUMERIQUES

Un centre de ressources dématérialisées vient en complément :



8 tablettes numériques

Équipées d'applications et de raccourcis pour des temps de mise en pratique ou d'exploration d'outils numériques.



Une Sitographie pour l'auto-apprentissage,

A destination des apprenants qui souhaiteraient avoir accès à des outils en ligne gratuits en complément d'une action de formation ou de remobilisation et/ou en attente de solution :

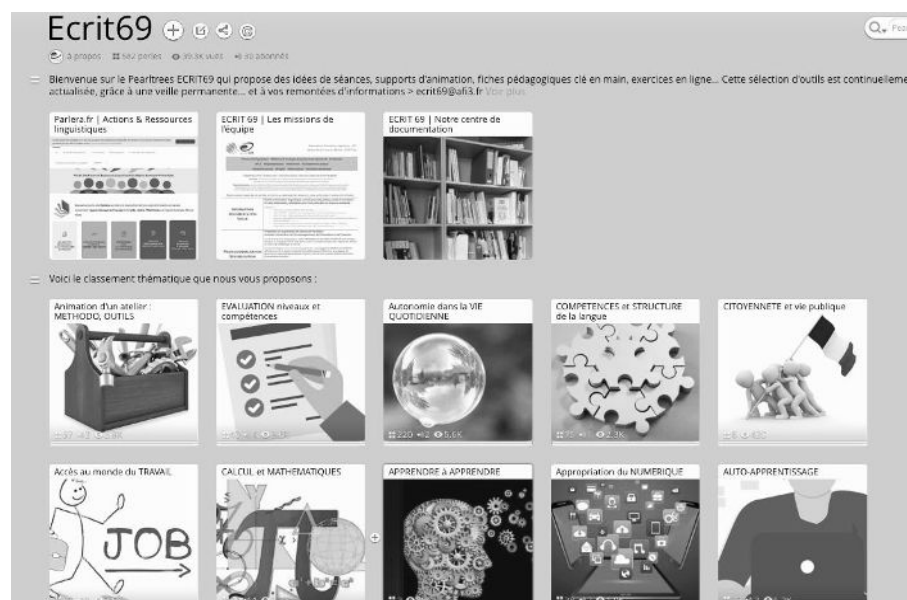
➤ **Sélection de sites / applications / MOOC**



Un Pearltrees alimenté et animé en continu, contenant :

- Des **outils et conseils** pour s'outiller en tant qu'animateur d'ateliers sociolinguistiques
- Une entrée par **thématiques** de la vie courante
- Des dossiers sur les **compétences de bases** : numérique / apprendre à apprendre / mathématiques
- Des outils en lien avec **l'insertion professionnelle** et le monde du travail
- Le lien vers la **sitographie pour l'auto-apprentissage**, à destination des apprenants > sélection de sites / applications / MOOC.

<https://www.pearltrees.com/ecrit69>



4. POLITIQUE QUALITE

a. Data-Dock

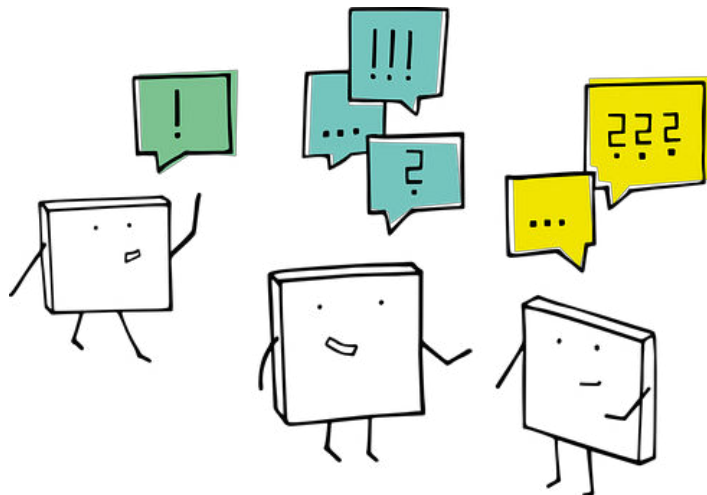
Depuis 2019, AFI est validé par Datadock en tant qu'organisme de formation ayant satisfait aux 21 critères de qualité imposés par le décret n°2015-790 du 30 juin 2015.



Datadock

Organisme validé
et référencé

b. L'accueil des personnes en situation de handicap



Nos formations sont accessibles aux personnes en situation de handicap.

En amont de toute formation, si les modalités et/ou le lieu de formation nécessitent un aménagement pour tenir compte d'une situation particulière de handicap, nous vous demandons de prendre contact avec notre référente handicap afin d'étudier les possibilités d'adaptation.

CONTACT REFERENT HANDICAP

- Sandra SEGUIN-NANTAS
sandra.seguin-nantas@afi3.fr
Tel. 06 84 28 63 27

5. INFORMATIONS PRATIQUES

AFI NOS FORMATIONS
INFORMATIONS PRATIQUES

FORMATIONS CLE EN MAIN

DEVIS-FACTURATION

Tarifs : indiqués sur les fiches descriptives des formations

Devis : contacter association.formation.ingenierie@afi3.fr

Inscription : via bulletin d'inscription sur notre site

Prise en charge possible : entreprise, OPCO (pas de CPF)

Facturation et attestation de fin de formation :

Dans le mois suivant la formation

En cas d'annulation :

Moins de 10 jours avant : le tiers du coût est dû ;

Le jour-même, sans justificatif : la totalité du coût est dûe.

Report possible par AFI si nombre de stagiaires insuffisant

HORAIRES-LIEU

Calendrier : voir catalogue ou sur notre site

Horaires : 9h00-12h30 et 13h30-17h00

Lieu : locaux d'AFI à Péronnas

526 rue Paul Verlaine, 01960 Péronnas

Plan d'accès :

En voiture : via l'autoroute A42 - sortie 7 "Bourg Sud"

Stationnement gratuit sur place

En transports en commun Rubis : Bus 1, arrêt Verlaine

FORMATIONS SUR-MESURE

Tarifs : en fonction de la prestation souhaitée, et après analyse de vos demandes et besoins spécifiques

Proposition pédagogique et devis : contacter

association.formation.ingenierie@afi3.fr

Inscription : en interne de votre entreprise,

après signature d'une convention avec AFI

Prise en charge possible : entreprise, OPCO

Facturation et attestation de fin de formation :

Dans le mois suivant la formation

En cas d'annulation sans report (sauf cas de force

majeure) moins de 10 jours avant : le tiers du coût est dû.

Calendrier : en fonction de vos attentes.

Possibilité de formation dans votre structure ou à distance, séquencée avec vous après concertation.

Horaires à titre indicatif : 9h00-12h30 et 13h30-17h00

Lieu : dans vos locaux

Logistique : Votre structure met à disposition une connexion internet, un tableau/paper board et l'installation de la salle. Notre équipe se déplace avec son ordinateur et son vidéoprojecteur au besoin, ainsi que les supports utiles à la formation.

a. Pour nos formations clé en main



TARIFS - FACTURATION



Tarifs : Les tarifs sont indiqués sur les fiches descriptives des formations.

Pour obtenir un devis au besoin, vous pouvez contacter Sandra Seguin-Nantas :

association.formation.ingenierie@afi3.fr / Tel. 06 84 28 63 27

Inscription :

Pour vous inscrire à l'une de nos formations, rendez-vous sur notre site pour compléter le [bulletin d'inscription en ligne](#) :

www.sauvegarde01.fr/afi-of

Les inscriptions sont enregistrées à réception du bulletin par AFI.

2 semaines avant la formation, quand celle-ci est confirmée (si nombre suffisant d'inscrits) :

- Une convention de formation est envoyée par mail à chaque participant ou commanditaire (avec en annexes le programme détaillé et les conditions générales de vente) ;
- Un livret d'accueil est envoyé par mail à chaque participant, comprenant le règlement intérieur.

Prise en charge possible par le plan de développement des compétences de l'entreprise ou l'OPCO.

Nous établissons des devis individuels de formation. Pas de prise en charge par le Compte Personnel de Formation (CPF) car nos formations ne sont pas diplômantes ni certifiantes.

Les autres frais (transport, hébergement et repas) sont à la charge directe des participants ou de leur employeur.

Facturation : Chaque employeur, structure de prise en charge ou participant reçoit une facture ainsi qu'une attestation de fin de formation dans le mois suivant la formation. En cas de prise en charge de la facturation par l'organisme collecteur, l'adresse exacte de l'organisme doit être complétée sur le bulletin d'inscription. Il appartient au commanditaire de s'assurer que le règlement soit bien effectué par l'organisme financeur.

Annulation et remboursement : En cas d'annulation par le participant sans remplacement et quel qu'en soit le motif moins de 10 jours avant le début de la session, le tiers du prix de la formation sera facturé. En cas d'absence non justifiée le jour même, la totalité du coût de la formation sera facturée. Toute formation commencée est due en totalité.

Condition de confirmation de la formation : Si un nombre d'inscriptions insuffisant ne garantit pas les conditions nécessaires à une dynamique de groupe de qualité, AFI se réserve la possibilité de reporter la session jusqu'à 2 semaines avant la date programmée.



HORAIRES - LIEU

Horaires

7 heures par journée de formation :
9h - 12h30 et 13h30 - 17h00

Lieu de formation

AFI – Association Formation Ingénierie
526 rue Paul Verlaine
01960 PERONNAS

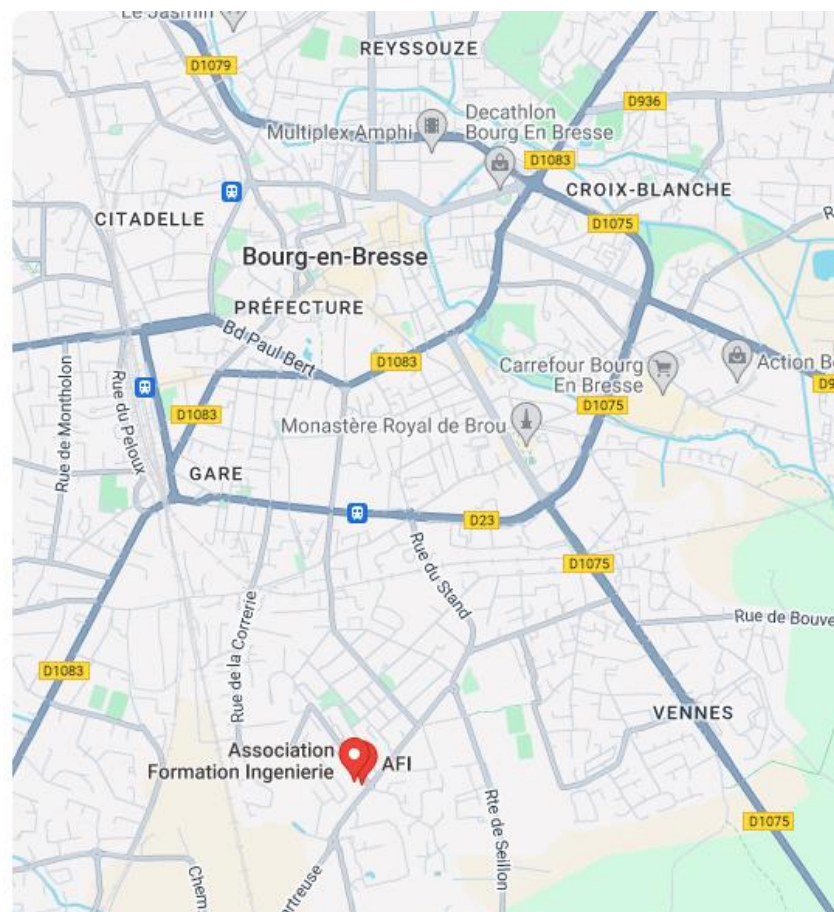
Plan d'accès

En voiture :

Accès par l'autoroute A42
Sortie 7 : « Bourg Sud »
Stationnement gratuit devant les bureaux

En transports en commun Rubis :

Bus 1, arrêt Verlaine





RESTAURATION SUR PLACE, DANS NOS LOCAUX



Vous pouvez apporter votre repas.
Au sein de nos locaux, vous avez accès à une cuisine équipée qui vous permettra de le réchauffer.

Notre cuisine est équipée d'un micro-ondes, d'un réfrigérateur / congélateur, d'un évier et dispose de vaisselle et de couverts pour les repas.

Nous mettons également à votre disposition cafetière, café, bouilloire, thés et tisanes pour la durée des formations.

Cette cuisine est commune à l'ensemble des stagiaires de la formation et aux salariés d'AFI.



RESTAURATION A L'EXTERIEUR & HEBERGEMENT

Vous trouverez ici une sélection de lieux de restauration et d'hébergement pour organiser votre séjour ou votre journée de formation en proximité de notre centre de formation situé à Péronnas (01960) :

Solutions de petite restauration :

Boulangerie pâtisserie Petitjean	48 avenue de Lyon, 01000 Bourg-en-Bresse
Boulangerie pâtisserie Grain d'Pain	2 bis avenue du Maréchal Juin, 01000 Bourg-en-Bresse
Boucherie charcuterie Traiteur du Centre	4 rue de la Petite Hollande, 01000 Bourg-en-Bresse

Restaurants :

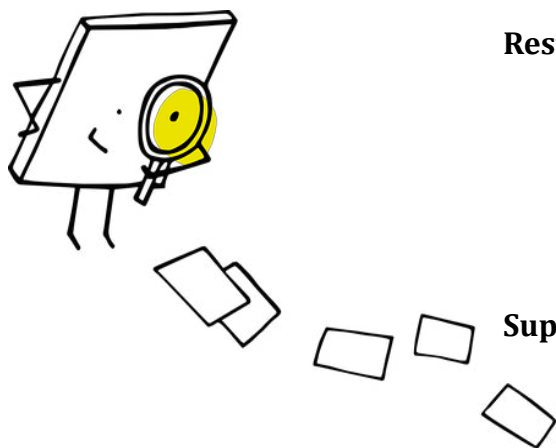
Pizza Des Lys	833 avenue de Lyon 01960 Péronnas
La Table de Poupette	17 rue du 6 Juin 1944 01960 Péronnas
Café De Campagne	422 avenue de Lyon 01960 Péronnas
Srtlm	40 avenue de Lyon 01000 Bourg-en-Bresse
Le K	2020 avenue de Lyon 01960 Péronnas

Supermarchés :

Carrefour Market	71 chemin de Bellevue 01960 Péronnas
Colruyt Supermarché	621 avenue de Lyon 01960 Péronnas
BIOCOOP	176 allée du Thioudet 01960 Péronnas

Hébergements :

Hôtel Cordenod Annie	17 avenue de Lyon, 01000 Bourg-en-Bresse
Hôtel The Originals Boutique, Hôtel Terminus	19 avenue Alphonse Baudin Bourg-en-Bresse
Hôtel Mercure Restaurant	10 avenue de Bad Kreuznach Bourg-en-Bresse
Appart'City Classic	190 boulevard du 8 Mai 1945 Bourg-en-Bresse
Chambre d'hôtes La Villa Francois 1er	15 rue Basilique Bourg-en-Bresse

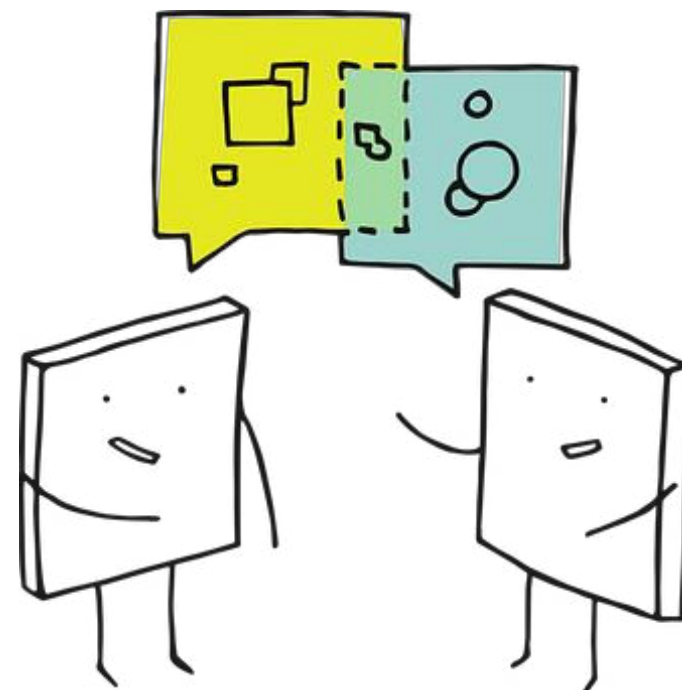


b. Pour nos formations sur-mesure



TARIFS – FACTURATION

- Tout d'abord, nous analysons avec vous votre demande et vos besoins – soit en interne de votre organisation, soit dans le cadre d'une demande inter-structures.
- Nous vous envoyons une proposition de formation avec un devis.
NB. Aux frais pédagogiques s'ajoutent les frais de déplacement, d'hébergement et de repas de la formatrice.
- Une fois validés par votre structure, la proposition de formation et le devis sont retournés signés à AFI.
- Une convention de formation est établie et des dates fixées pour la formation.



Pour prendre contact avec AFI :

Contacter Sandra Seguin-Nantas : association.formation.ingenierie@afi3.fr / Tel. 06 84 28 63 27

Facturation : Chaque structure (ou son organisme financeur de formation), reçoit une facture ainsi que les attestations de fin de formation et les certificats de réalisation de la formation dans le mois suivant la formation.

Annulation : En cas d'annulation sans report, et quel qu'en soit le motif (sauf cas de force majeure) moins de 10 jours avant le début de la session, un tiers du prix de la formation sera facturé.



HORAIRES - LIEU

Horaires indicatifs : 9h00 - 12h30 et 13h30 - 17h00

Possibilité de formation au sein de votre structure ou à distance, séquencée avec vous après concertation.

Lieu de formation : Dans vos locaux

Logistique : Votre structure met à disposition une salle de formation, l'installation des tables et chaises, une connexion internet, un tableau/paperboard. Notre équipe se déplace avec son ordinateur et son vidéoprojecteur au besoin, ainsi que les supports utiles à la formation.

6. ILS NOUS ONT FAIT CONFIANCE

Depuis 2013, AFI a mis en place et animé des actions de formation à l'attention de **structures d'horizons professionnels très variés** :

- *Des OPCO – Opérateurs de Compétences* : Uniformation, OPCO-EP, UNIFAF, FONGECIF
- Les Réseaux Chantier École Auvergne-Rhône-Alpes, la Protection Judiciaire de la Jeunesse et le Pôle Territorial de Formation centre-est, la Ville de Lyon, IREIS, le CARIF-OREF Via Compétences...
- *Des associations actives sur l'accompagnement linguistique des publics* : IFRA, Restos du Cœur, Centre social de l'Orangerie, Centre social de Caluire, Centre social Crêt de Roc...
- *Des associations actives sur l'insertion socioprofessionnelle des publics* : Mission Duchère, Détours, Avenir, Inserfac, Diaconat Protestant, Archer 26, Archer 07, Passerelle, Job-Agglô, Valence Services, Parenthèse, Synernat, Tremplin Horizon, Tremplin Environnement...



Ce que les stagiaires ont retenu de la formation 2020 sur le thème : « Illettrisme : comment prendre en compte les besoins des salariés en structure d'insertion par l'activité économique ? »



Contact AFI :
Sandra SEGUIN-NANTAS, Directrice d'AFI
association.formation.ingenierie@afi3.fr
Tel. 06 84 28 63 27



AFI

Association
Formation
Ingénierie

www.sauvegarde01.fr/afi-of

2025

